

末部中央稍微隆起，第六腹节长约为高的 1.7 倍，为第五腹节长的 1.5 倍。尾节较短，为第六腹节长的 1.2~1.4 倍。

第一步足细小，约伸至第二触角鳞片的末端或稍微超出，掌、指约等长，腕节约为指节长的 2.7~2.9 倍，长节稍短于腕节，约为腕节长的 0.88~0.95 倍，约为座节长的 1.5~1.7 倍。第二对步足较粗长，腕节约有一半超出鳞片的末端，可动指切缘的基部具 2 个小的突起齿，不动指的基部为 1 个，掌部约为指节长的 1.3~1.5 倍，腕节为掌部长长的 $1/3 \sim 1/5$ 超出鳞片的末端，指节长约为宽的 3.0~5.5 倍，掌节约为指节的 2.5~3.0 倍，腕节明显长于指节，长节短于腕节的 2 倍，为座节长的 2.1~2.3 倍。第五对步足稍微长于第三对，掌节约 $1/3$ 超出鳞片的末端，指节长为宽的 4.6~5.6 倍，掌节约为指节长的 3.3 倍，为腕节长的 1.7~1.9 倍，长节短于掌节，约为掌节的 0.91~0.97，约为座节的 2.5 倍。

体长：20~40mm。体无色透明，头胸甲有纵行排列的棕色细纹，腹部各节有同样的横纹及纵纹，数目较少。

生活于沙或泥沙底的浅海中，通常多在低潮线附近浅水的岩沼石隙间隐藏，退潮时极易找到，是常见种，产量不大。渤海 4~9 月繁殖。

分布：中国自北至南各省沿海常见，辽宁、河北、山东、江苏、浙江、福建，向南至广东、海南；印度，缅甸，泰国，印度尼西亚，北澳大利亚，朝鲜半岛，日本至南西伯利亚广泛分布。

(60) 白背长臂虾 *Palaemon sewelli* (Kemp, 1925) (图 67)

Leander sewelli Kemp, 1925: 299, fig. 9, 10.

Palaemon (Palaemon) sewelli. Holthuis, 1950: 8.

Palaemon sewelli. — Liu, Liang et Yan, 1990b: 240, fig. 32. — Li et al., 2001: 525, fig. 12.

形态特征：额角微短于头胸甲。平直前伸，稍超出第二触角鳞片末端，上缘基部平直，末部微上扬，大多 14~16 齿 (11~17 齿)，其中基部 4 齿 (3~5) 在头胸甲上眼眶缘后，末端 2 齿很小，接近额角端刺；下缘 3~5 齿，基部二齿处最深 (侧面观)。头胸甲触角刺与鳃甲刺略等大，鳃甲刺自前侧缘后方伸出，末端稍超出头胸甲前缘。腹部各节圆滑无脊，第六腹节长度略小于第五腹节的 1.5 其高略等于第五节长度。尾节长度略等于第五及第六节之合，背面末半有 2 对小活动刺，末端尖，两侧各具 1 长刺及 1 短刺。

第一触角基节侧缘末端刺远超出其凸缘伸至第二节中部附近。外鞭的副鞭游离部分长于愈合部分。第二触角鳞片伸至额角末端与第一触角柄末端之间，外缘末端刺与鳞片末缘大略相齐。

第一步足细小，约伸至第一触角柄末，腕节稍长于螯。第二步足显著较粗大，螯掌部 $1/2 \sim 2/3$ 超出第二触角鳞片，长节长度约为宽度的 7 倍，长于腕节，约为腕节长度

的 1.1~1.2 倍，腕节末部稍宽，长约为宽的 5 倍。螯长约为腕节的 1.5 倍，掌部与指节略等长，长约为宽的 3 倍。第二~五步足纤细，指节更为细长，第二步足指节全部或大部超出鳞片末，指节长度稍大于掌节的 1/2，约与腕节等长。掌节后缘有几个微小刺。第五步足指节稍长于第三步足者，稍大于掌节长度的 1/2，掌节长约为腕节的 1.75 倍，末半后缘有细刺毛，长节稍长于掌节，长大于宽的 10 倍。

活体两侧遍布暗红色小斑点，背面自头胸甲前端至尾节中部为暗白色带。

分布：南海，广东阳江、广西合浦，采于低盐沿岸浅水竹排渔船；印度（果阿），孟加拉。

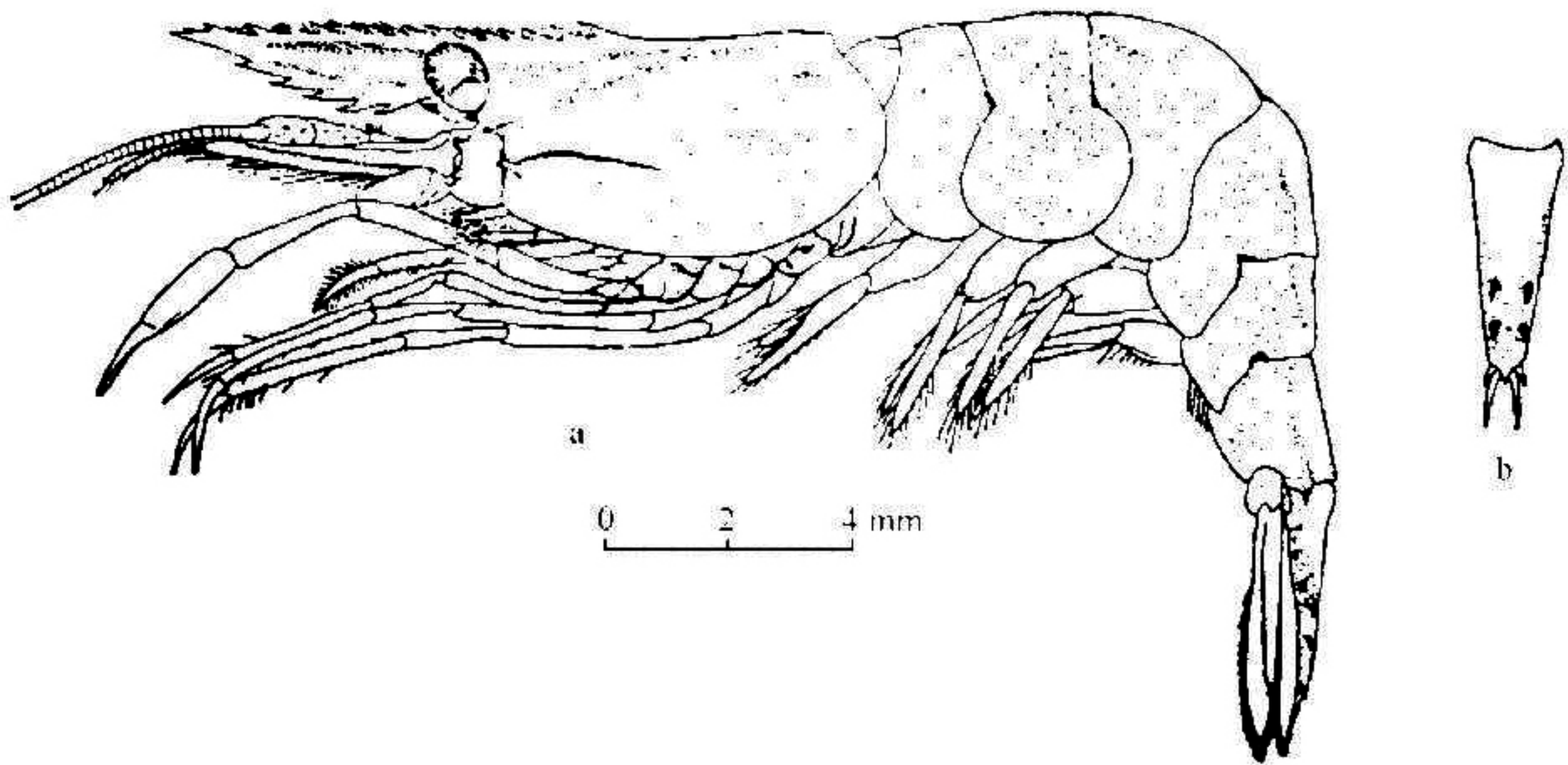


图 67 白背长臂虾 *Palaemon serrilli* (Kemp)

a. 雌虾侧面观 female, lateral view; b. 尾节背面观 telson, dorsal view

(61) 细指长臂虾 *Palaemon tenuidactylus* Liu, Liang et Yan, 1990 (图 68)

Palaemon tenuidactylus Liu, Liang et Yan, 1990b: 238, fig. 31, pl. 1~2, 3, 4. Park et Han, 2000: 13, fig. 2.

形态特征：额角长于头胸甲，约为头胸甲长度的 1.5 倍，上缘较平直，中部前方稍稍向下凹，末端稍稍向上扬起，上缘具 13~20 齿，基部 2~3 齿位于眼眶缘后方头胸甲上，末端具 1~2 个附加小齿；下缘具 5~7 齿，分布于末部 3/4。头胸甲触角刺与鳃甲刺约等大，均超出头胸甲前缘，鳃甲沟长，约为头胸甲长的 2/5。腹部第三节背面中央有一钝纵脊。第六腹节长约为第五腹节的 1.5 倍。尾节长约为第六腹节的 1.5 倍，其背面具 2 对背刺，前对位于末端 2/5 处，后对位于前对与尾节末端间距离的中部而稍靠近前对，末端尖锐，后侧角具 2 对刺，外侧刺较短小，内侧刺长大，在两内侧刺间具一对长羽状刚毛。